



Компактные многокомпонентные системы имиссии

- ETL 2000 обеспечивает данные высокого качества по приемлемым ценам
- Использование CO, NO_x, O₃ чувствительных элементов толстой пленки
- Встроенные датчики шума, окружающей температуры и относительной влажности
- Встроенные регистраторы данных
- Через каждые 15 минут или ежечасно
- GSM модем для обработки получаемых дистанционно данных
- Наружная установка
- Несложное обслуживание



ETL2000

ПРИЛОЖЕНИЯ

- Контроль городского загрязнения от автотранспорта
- Контроль вдоль дороги
- Интеграция с системами регулирования движения
- Интеграция с традиционными сетями качества атмосферы в городах
- Контроль границы площадок для ссыпания мусора (со случайным измерением CH₄, H₂S и NH₃)
- Подвижный контроль автотранспортного загрязнения в городах, устанавливаем наши приборы на общественном транспорте



Thich Film Sensors

Общие характеристики

ETL 2000 это много составляющий монитор качества атмосферы для того, чтобы измерять в воздухе загрязняющие вещества в концентрации в часть на миллион (ppb). Система основывается на новой технологии обеспечивающей высокую точность измерений.

Деятельность чувствительных элементов намного превосходит обычные электрохимические элементы. Монитор обеспечивает измерения CO, NO_x и O₃ с дополнением CH₄ или ВТХ. Так же одновременно измеряется температура, влажность и шум. Анализ ВТХ чувствительным элементом толстой пленки или пассивным осуществлением выборки и чувствительными элементами для H₂S и NH₃ так же доступны. Монитор предназначен для работы в тяжелых условиях, устойчив к атмосферным осадкам и вандальным действиям и разработан специально для наружной установки.





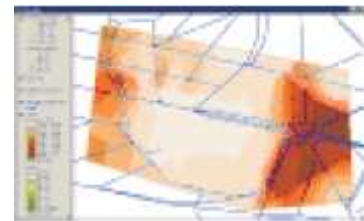
ECM ECO Monitoring

Environmental & Process Monitoring instrumentation & systems

Наше инновационное предложение мобильного контроля автотранспортного загрязнения в городах может быть выполнено, устанавливая модель ETLBUS на общественных транспортных средствах с использованием GPS систем. В мобильных приложениях данные принимаются каждые 8 секунд и регистрируются бортовым регистратором данных. После этого данные могут передаваться дистанционно по радио или используя GSM модем. ETLBUS может быть включен 24 часа в сутки.



Возможна разработка местного GSM приложения для ETLBUS и программного обеспечения с GIS системой.



ETL2000 Техническая спецификация

Параметры:	CO - NO _x - O ₃ Температура воздуха – относительная влажность - шум	
Диапазоны:	<u>Чувствительный элемент толстой пленки:</u> CO: 0-100 мг/м ³ NO _x : 0-532 ppb O ₃ : 30...500 г/м ³	<u>Метео датчики:</u> Температура: -30 ⁰ С...+70 ⁰ С Относит. Влажность: 0-100% <u>Шум:</u> 60 dB динамики, 1 тип, с диапазоном: min 45 dB – max 120dB
Точность:	< 2 %	
Регистратор данных и дисплей:	Встроенный регистратор данных; доступен Еprom: в среднем 15 мин или 1 час Мин. цикл измерения: 200мсек/мин Емкость памяти: 252 линии регистрации (10 дней для часового контроля или 2,5 дня для 15 минутного)	
Питание:	220 V – 50 Hz – 0,1 A	
Выход:	RS232	
Свободные входы:	Свободно 4, 0 – 5 V для внешних параметров	
Размеры:	370×522×210 мм	
Вес:	15 кг	
Опции:	CH ₄ : 0 – 2% ВТХ пассивный проотборник или чувствительный элемент толстой пленки H ₂ S электрохимический датчик, 0 – 25 ppm NH ₃ электрохимический датчик, 0 – 50 ppm GSM GPS	

Официальный представитель ECM Group в Украине
Ходырев Александр Александрович
тел.: +380504707806
e-mail: O.Khodyrev@seznam.cz